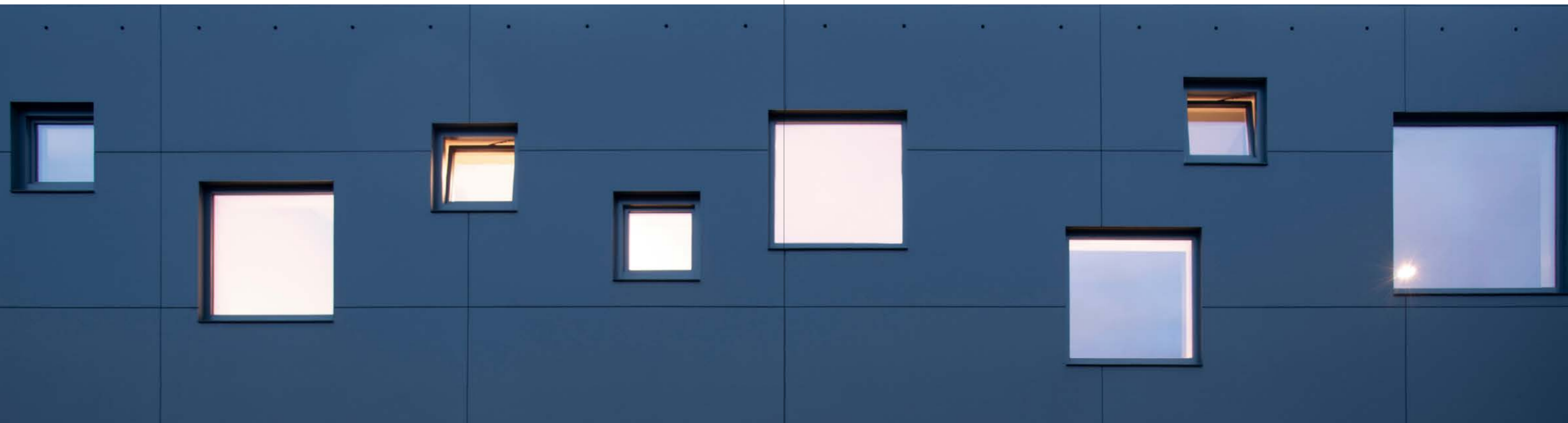


**SWISSPEARL**

# Façades





# Index

## À propos de Swisspearl

Matériaux & durabilité	11-12
Tradition & valeurs fortes	13-14
Système de façade ventilée par l'arrière	15-16

## Familles de couleurs

<b>Natural</b>	
Carat	19-24
Gravial	25-28
Vintago	29-32
Vintago Reflex	33-36
Avera	37-40
Reflex	41-44
Nobilis	45-48
Terra	49-52
Planea	53-56
Zenor	57-60
<b>Authentic</b>	
Patina Original	61-64
Patina Inline	65-68
Patina Rough	69-72

## Possibilités de conception

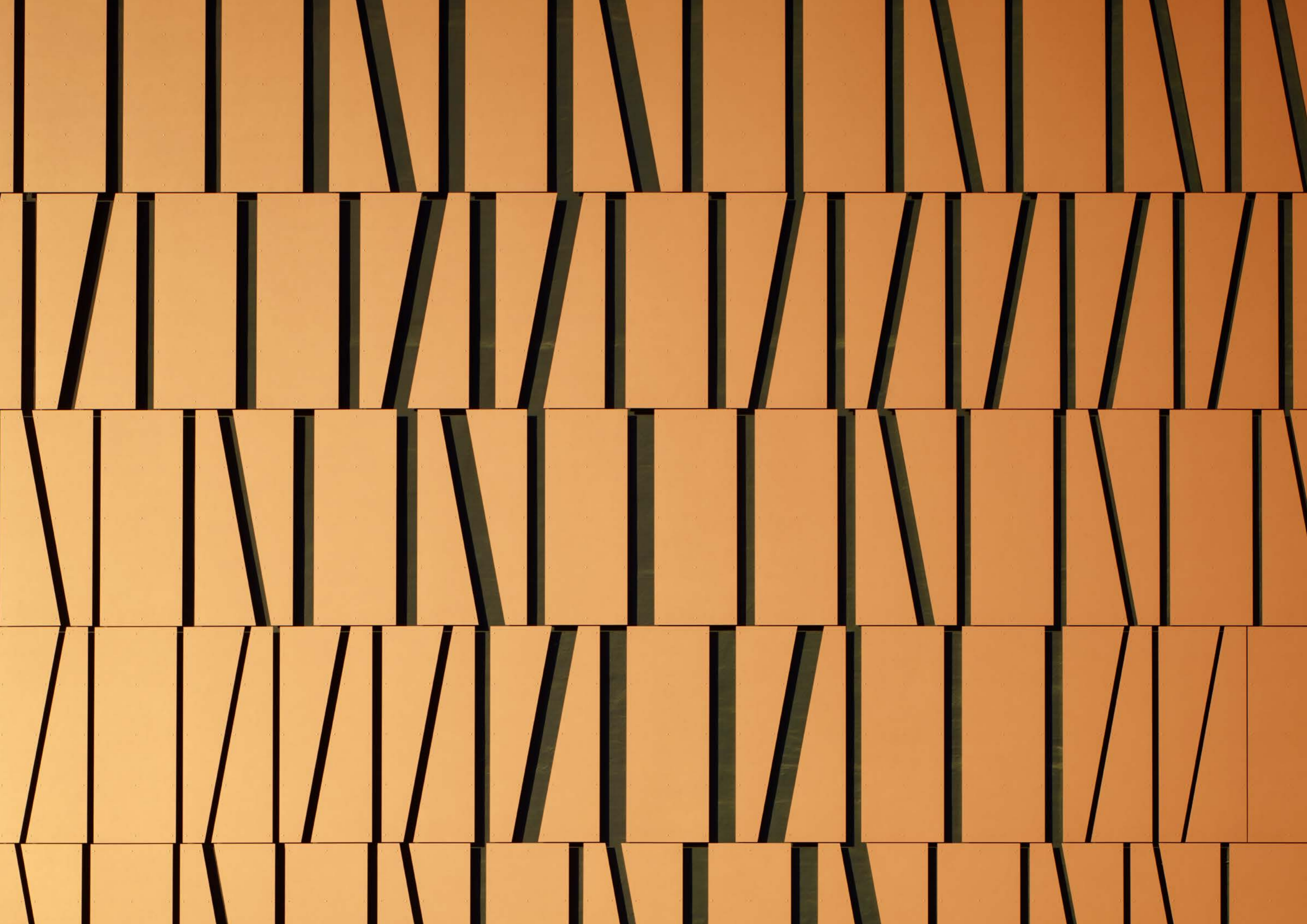
Forme libre	75-76
Découpe personnalisée	77-78
Gravures	79-80
Perforation	81-82
Patina Signature	83-84

## Service

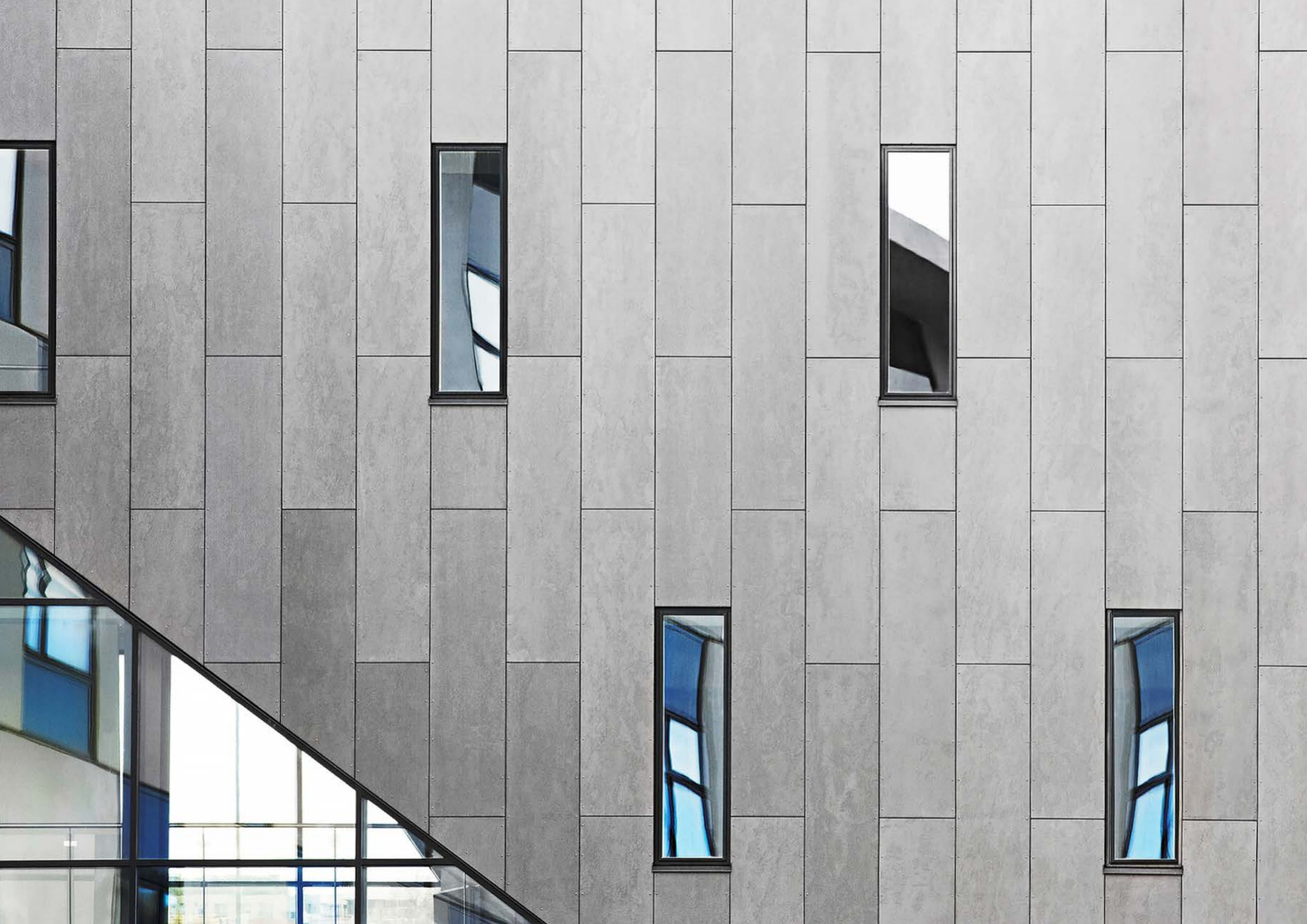
Garantie et propriétés des matériaux	85
Conseil	86

















# Respect de l'homme et de l'environnement



## Fascination pour le fibres-ciment – un matériau de construction très résistant et durable

Le fibres-ciment est depuis longtemps un excellent matériau de conception et de construction en raison de sa formabilité humide et de sa résistance exceptionnelle à sec. Sa durabilité et sa fiabilité sont obtenues grâce à une composition précise de matériaux faisant l'objet de recherches et de développements constants. Le processus de production combine de nombreuses années d'expérience dans la fabrication traditionnelle et des développements innovants basés sur les dernières découvertes.



Notre fibres-ciment se compose de ciment, de pulpe, d'eau, de fibres synthétiques et d'air. La combinaison de ces ingrédients permet d'obtenir un matériau de construction durable qui, par rapport à d'autres matériaux en ciment, est également léger. Tenir le matériau vous révélera sa nature homogène et la qualité de sa surface. Son aspect souligne son caractère unique et sa texture naturelle.



Le fibres-ciment est un matériau extrêmement polyvalent qui peut être utilisé de différentes manières. Des matières premières coordonnées à la perfection et un esprit constamment inventif sont la clé du succès d'un produit qui depuis plus de 100 ans n'a cessé d'être tendance et est devenu synonyme d'architecture.



# Tradition et innovation – Nous nous appuyons sur des valeurs fortes



En tant qu'entreprise familiale suisse, nous pensons en termes de générations et faisons ce que nous faisons de mieux depuis des décennies: avec curiosité, passion et engagement, nous créons des produits en fibres-ciment innovants et durables pour les façades, les finitions intérieures et les jardins.

Aujourd'hui, Swisspearl Group a son siège à Niederurnen, au cœur des Alpes suisses. L'un des premiers sites de production de fibres-ciment y fut fondé en 1903. L'histoire du succès de notre fibres-ciment a commencé à Vöcklabruck en 1894. Le lieu de son invention par Ludwig Hatschek.

Aujourd'hui, le processus de production traditionnel est combiné à une technologie de pointe. Nous sommes fiers de notre position de leader dans l'innovation et la technologie de ce matériau, utilisé dans le monde entier pour la conception d'architectures et d'espaces de vie.

Swisspearl est synonyme de qualité suisse – dans le monde entier.



Notre objectif est de devenir le numéro un dans le domaine du fibres-ciment de haute qualité. En visant toujours un peu plus haut, avec un état d'esprit toujours en avance, et des réalisations qui vont toujours un peu plus loin que les autres, nous transformons les espaces de vie en maisons de rêve.

Cependant, 125 exercices financiers riches en événements nous ont apporté bien plus, à savoir l'esprit pionnier, l'expertise et le courage d'innover – pour nous assurer un avenir stable.



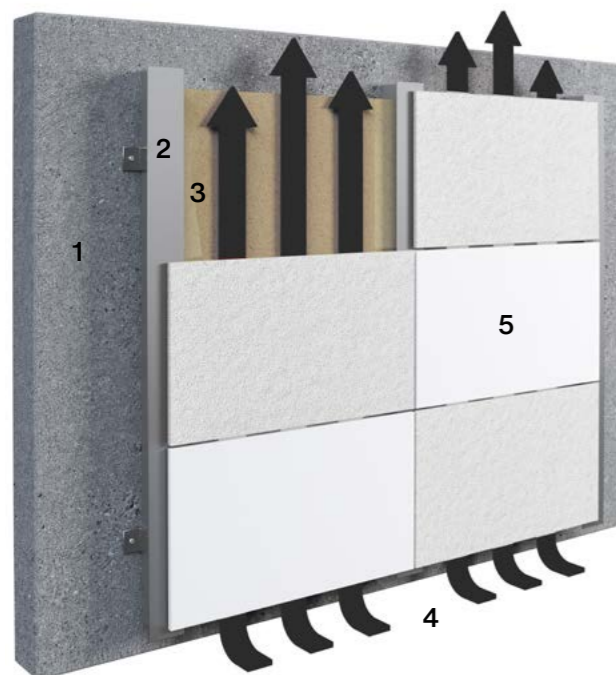
Chaque étape compte dans les projets de construction. Cela s'applique également aux fabricants. Grâce à la longue tradition qui fonde notre groupe d'entreprises, nos collaborateurs expérimentés sont en mesure de produire des produits en fibres-ciment de haute qualité à partir de matières premières coordonnées de manière optimale avec expertise, précision et savoir-faire artisanal. L'interaction entre tradition et innovation rend possible l'utilisation de produits en fibres-ciment dans les bâtiments du monde entier depuis plus de 100 ans.



# Construire à long terme avec Swisspearl

## La façade ventilée par l'arrière

Avec Swisspearl, vous optez pour un fournisseur haut de gamme de façades ventilées par l'arrière. De nombreux types de construction et matériaux de façade sont disponibles. La façade ventilée par l'arrière est considérée comme une variante écologique de haute qualité. Aucun autre système de façade ne peut répondre aux exigences en matière de protection contre la chaleur et l'humidité, ainsi qu'en matière d'isolation incendie et acoustique, de manière aussi simple et esthétique.



1 structure porteuse, 2 ossature, 3 isolation thermique, 4 espace de ventilation arrière, 5 panneaux en fibres-ciment Swisspearl

## Écoénergétique

La structure en couches intelligente de la façade ventilée par l'arrière fournit un composant spécialement adapté à chaque fonction de la paroi extérieure. L'humidité ne peut pas pénétrer de l'extérieur vers la maçonnerie et l'isolation, tandis que l'espace ventilé par l'arrière assure un séchage optimal de l'humidité provenant de l'intérieur. Cela augmente l'efficacité énergétique et garantit un climat intérieur idéal et sain tout au long de l'année.

## Durable et économique

Une façade avec des panneaux en fibres-ciment Swisspearl convainc avant tout par sa protection thermique et contre les intempéries très efficace et un entretien extrêmement facile. Cela garantit un confort exceptionnel et une fiabilité fonctionnelle permanente à long terme. La sensibilité aux dommages, qui entraîne rapidement des coûts imprévisibles, est ainsi réduite au minimum. Les façades Swisspearl sont synonymes de protection durable, de confort et de rentabilité et garantissent une enveloppe de bâtiment sûre et durable pendant des décennies.

## Types de montage

Outre le choix des couleurs, des formats et des structures de surface, la conception des façades comprend également un choix de méthodes de montage pour les panneaux de façade. Différentes méthodes de montage permettent une variété d'options de conception. Les panneaux de façade Swisspearl peuvent être montés avec des solutions visibles et invisibles. Swisspearl propose un système complet comprenant les panneaux en fibres-ciment et la technologie de montage correspondante.



Montage visible des panneaux de fibres-ciment avec des rivets colorés

## Montage visible

Des rivets ou des vis sont utilisés pour le montage visible. Ceux-ci peuvent être choisis délibérément pour accentuer le contraste ou s'harmoniser avec la couleur du panneau de façade. Cela crée des façades dynamiques contrastées ou simples et classiques.

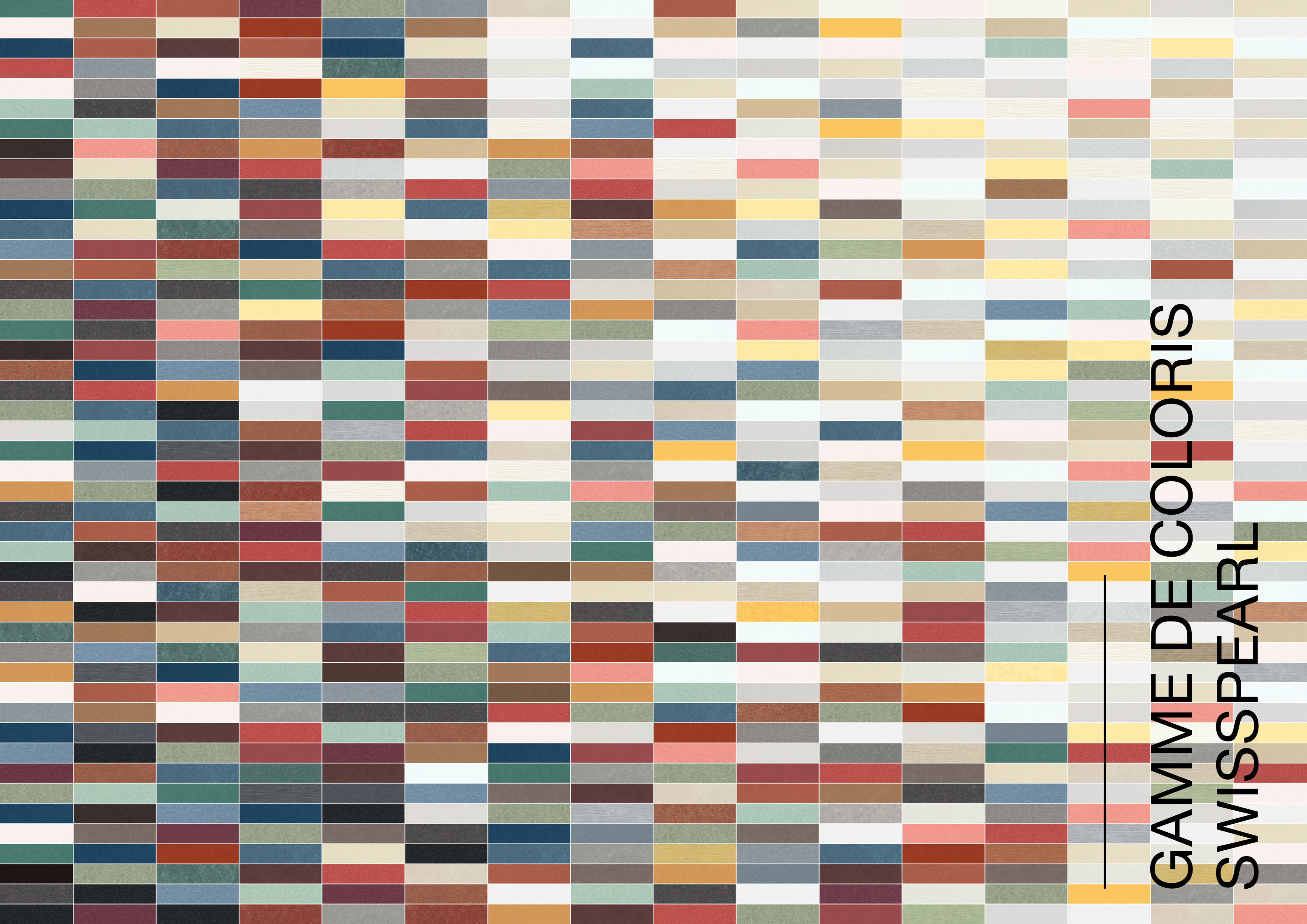


Montage invisible avec le système Sigma 8 Pro de Swisspearl

## Montage invisible

Nous proposons différentes options pour le montage invisible de panneaux de façade Swisspearl, développées en interne par Swisspearl ou en collaboration avec nos partenaires. Donnez à l'enveloppe du bâtiment un aspect impressionnant et élégant grâce à une solution de montage invisible en façade. Les panneaux sont montés avec des ancrages et des supports à l'arrière, de sorte que le matériau de surface des panneaux en fibres-ciment brille dans toute sa splendeur depuis l'avant, sans rivets ni vis visibles.





---

**GAMME DE COLORIS  
SWISSPEARL**



# CARAT

Aspect naturel unique et beauté intemporelle.  
La surface translucide légèrement pigmentée  
accentue l'aspect expressif.



# CARAT



La gamme de coloris Carat séchée naturellement crée une expressivité claire grâce à une surface translucide et légèrement pigmentée. La coloration intégrale des panneaux de fibres-ciment crée des enveloppes de bâtiment monolithiques et élégantes.

Les 24 teintes de la gamme de coloris Carat vont de claires à foncées et de froides à chaudes, offrant ainsi un éventail de couleurs particulièrement varié. Carat est indépendant et simple, tout en offrant de nombreuses combinaisons de couleurs.

En option, Carat est également disponible avec un revêtement spécial HR qui offre une plus grande résistance aux rayures et une protection contre les salissures importantes et les graffitis.



Maison RnEve, Mönchhof, Autriche. Architecte: ad2 Architekten, Weiden am See, Autriche. Photographie: Meraner & Hauser OHG/SNC, Bolzano, Italie.

## Données techniques

### Panneaux

Le panneau est entièrement coloré.  
Revêtement: Translucide légèrement pigmenté.

### Format de panneau

Swisspearl Largo:  
Format maximal utilisable 3050 x 1250 mm,  
épaisseur de panneau 8 mm et 12 mm

Pour un résumé détaillé des options de dimensions et de coloris, veuillez consulter notre programme de livraison.

### Montage

Visible sur l'ossature en bois:  
Boulons à tête peinte

Visible sur l'ossature métallique:  
Rivets aveugles à tête peinte

Invisible sur l'ossature métallique:  
Ancrages de contre-dépouille

### Données techniques

Des informations détaillées sont disponibles dans le «Manuel de conception et d'installation Largo».





**Couleurs**

24 couleurs standard.

**Revêtement spécial Carat HR (en option)**

Carat HR (haute résistance) est un revêtement translucide spécial qui offre une protection accrue contre les rayures, les salissures importantes et les graffitis. Carat HR est disponible dans toutes les couleurs standard Carat.



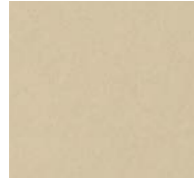
Ivory 7090



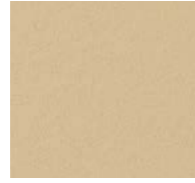
Limestone 7082



Limestone 7080



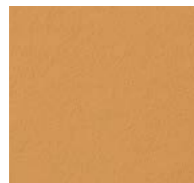
Sandstone 7000



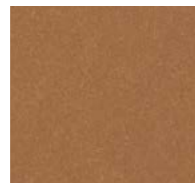
Sandstone 7002



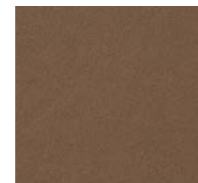
Sandstone 7001



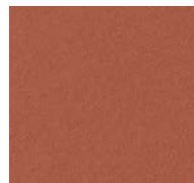
Amber 7073



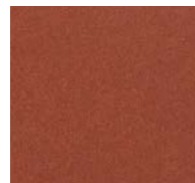
Amber 7070



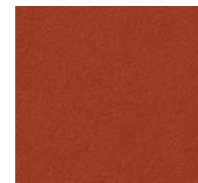
Amber 7071



Coral 7032



Coral 7030



Coral 7031



Musée national OMRRK, Budapest, Hongrie. Architecte : Narmer Építészeti Stúdió, Budapest, Hongrie. Photographe : Meraner & Hauser OHG/SNC, Bolzano, Italie.

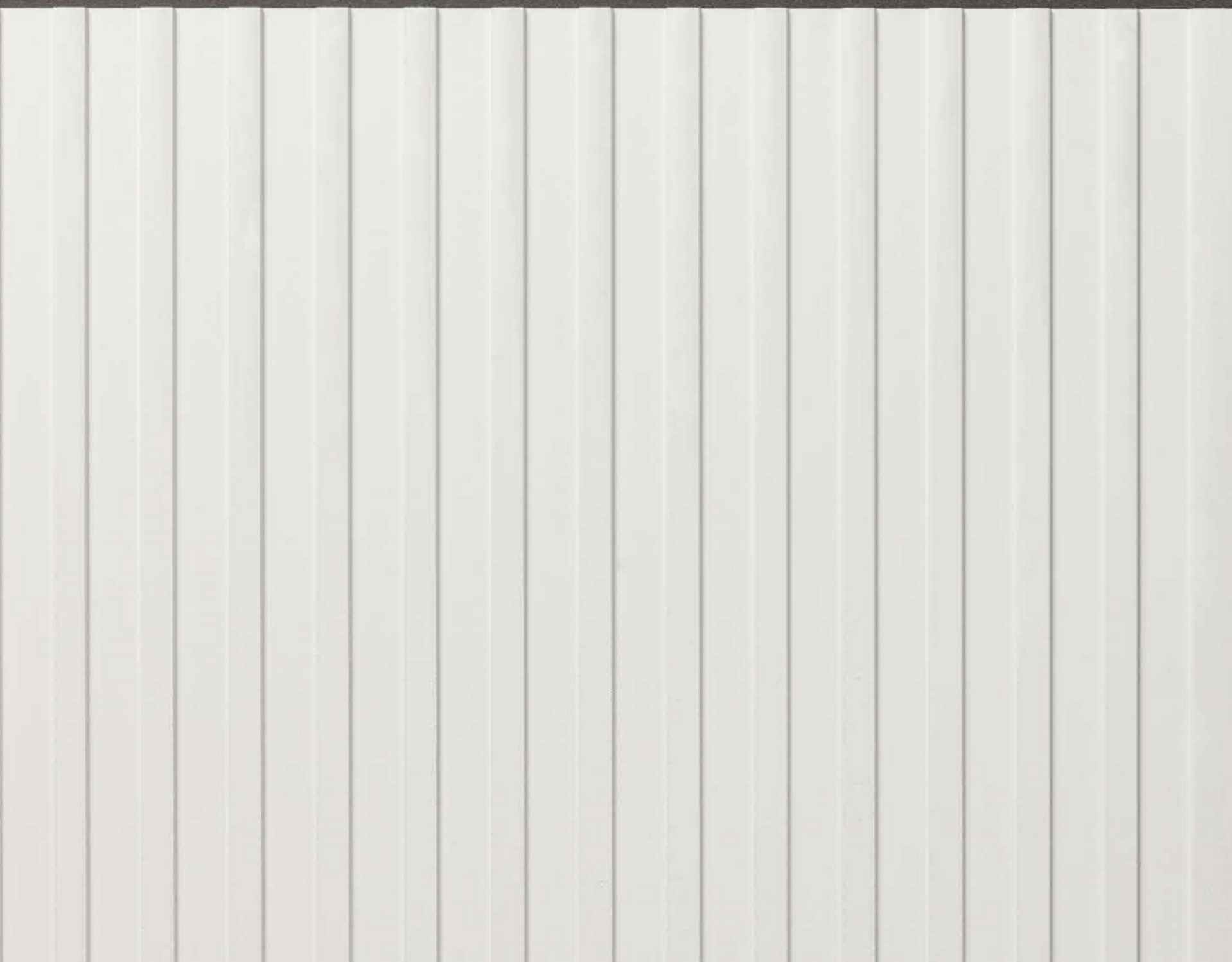


Le Musée national OMRRK de Budapest a été conçu avec quatre ailes aux deux étages supérieurs, perpendiculaires à l'axe principal du bâtiment. Cette stratégie a permis de réduire la taille du bâtiment et de concevoir des espaces baignés de lumière naturelle provenant de deux directions. Les façades du musée sont revêtues de panneaux Swisspearl grand format de couleur personnalisée.



# GRAVIAL

Interaction unique entre ombre et lumière.  
La surface rectiligne à rainures géométriques  
offre d'innombrables possibilités pour créer  
un accent de design spécial.





# GRAVIAL



Gravidal est un panneau de fibres-ciment séché naturellement avec une structure de surface fraisée linéaire et revêtement translucide. En fonction de l'heure et de l'angle de vue, il crée un jeu d'ombre et de lumière impressionnant. À l'exception d'un ton brun, la gamme de coloris évolue dans des tons gris doux, du blanc au noir.



Ivory 3099



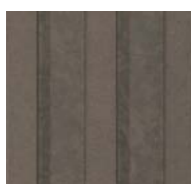
Ivory 3090



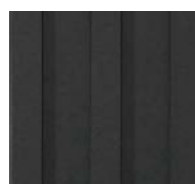
Crystal 125



Granite 624



Amber 723



Anthracite 3020

## Données techniques

### Panneaux

Le panneau est entièrement coloré ou revêtu de gris: transparent

### Format du panneau

Swisspearl Largo:  
Format maximal utilisable 3050 x 1250 mm,  
épaisseur de panneau 12 mm

Pour un résumé détaillé des options  
de dimensions et de coloris, veuillez  
consulter notre programme de livraison.

### Coloris

6 coloris standard.

### Montage

Visible sur l'ossature en bois:  
Boulons à tête peinte

Visible sur l'ossature métallique:  
Rivets aveugles à tête peinte

Invisible sur l'ossature métallique:  
Ancrages de contre-dépouille

### Données techniques

Des informations détaillées sont  
disponibles dans le «Manuel de  
conception et d'installation Gravidal».





# VINTAGO

---

Naturellement authentique, brut, vivant et unique.  
La surface polie souligne la pureté du panneau de  
fibres-ciment.



# VINTAGO



Vintago est un panneau de fibres-ciment séché naturellement qui séduit par sa surface poncée et légèrement rugueuse. Grâce au processus de polissage à l'aide d'un abrasif grossier, l'intérieur et l'originalité du panneau en fibres-ciment sont discrètement amenés à l'extérieur. La texture robuste des panneaux de fibres-ciment qui en résulte ponctue les surfaces homogènes sans être intrusive.

En raison de sa coloration obtenue par le mélange de pigments de couleur dans la masse de base du panneau en fibres-ciment, la gamme de couleurs Vintago est un bon choix pour les découpes spéciales et les possibilités de design individuel pour les intérieurs et la façade.

Avec des nuances claires et foncées de gris et de brun, un blanc et un noir, ainsi que des nuances colorées de vert, de bleu et de rouge, la gamme de couleurs Vintago offre une multitude de facettes. Cependant, les tons plutôt froids ont un point commun: ils expriment de manière authentique la structure du fibres-ciment créée par le caractère poli.



MFH, Zuzwil, Suisse. Architecte: Trunz + Wirth AG, Henau, Suisse. Photographie: Meraner & Hauser OHG/SNC, Bolzano, Italie.



## Données techniques

### Panneaux

Le panneau est entièrement coloré.  
Revêtement: Transparent

### Format du panneau

**Swisspearl Largo:**  
Format maximal utilisable 3050 x 1250 mm,  
épaisseur de panneau 8 mm

Pour un résumé détaillé des options de dimensions et de coloris, veuillez consulter notre programme de livraison.

### Coloris

Vaste choix avec 10 coloris standard. Les différences de teintes des différents panneaux sont inhérentes aux propriétés de la production et soulignent le caractère vivant et expressif du matériau.

### Montage

**Visible sur l'ossature en bois:**  
Boulons à tête peinte

**Visible sur l'ossature métallique:**  
Rivets aveugles à tête peinte

**Invisible sur l'ossature métallique:**  
Ancrages de contre-dépouille

### Données techniques

Des informations détaillées sont disponibles dans le «Manuel de conception et d'installation Largo».



# VINTAGO - REFLEX

---

Brut, vivant et d'aspect brillant. La surface polie combinée à une surface réfléchissante donne un aspect relativement brut, mais vivant et lustré.





# VINTAGO - REFLEX



La gamme de coloris Vintago-Reflex, séchée naturellement et unie, combine les textures de surface dynamiques des deux gammes de coloris Swisspearl Vintago et Reflex. Le panneau de fibres-ciment poncé et légèrement rugueux se distingue par un léger scintillement obtenu grâce au mélange de pigments réfléchissants dans le revêtement de surface. Cette composition spéciale confère aux façades et aux intérieurs un aspect d'une remarquable beauté.

Les trois teintes blanc, argent et noir s'associent de manière impressionnante aux gammes de coloris Vintago et Reflex, ouvrant ainsi de toutes nouvelles possibilités de design.



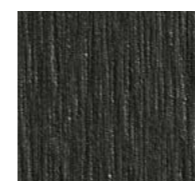
Inspiration atelier 522.



VIR 9292



VIR 9000



VIR 9221

## Données techniques

### Panneaux

Le panneau est entièrement coloré.  
Revêtement: Irisé, opaque

### Format du panneau

**Swisspearl Largo:**  
Format maximal utilisable 3050 x 1250 mm,  
épaisseur de panneau 8 mm

Pour un résumé détaillé des options de dimensions et de coloris, veuillez consulter notre programme de livraison.

### Coloris

3 coloris standard.

### Montage

**Visible sur l'ossature en bois:**  
Boulons à tête peinte

**Visible sur l'ossature métallique:**  
Rivets aveugles à tête peinte

**Invisible sur l'ossature métallique:**  
Ancrages de contre-dépouille

### Données techniques

Des informations détaillées sont disponibles dans le «Manuel de conception et d'installation Largo».



# AVERA

Aspect authentique et vivant.

Le revêtement transparent laisse  
apparaître l'aspect naturel original du  
fibres-ciment dans toute sa beauté.



# AVERA

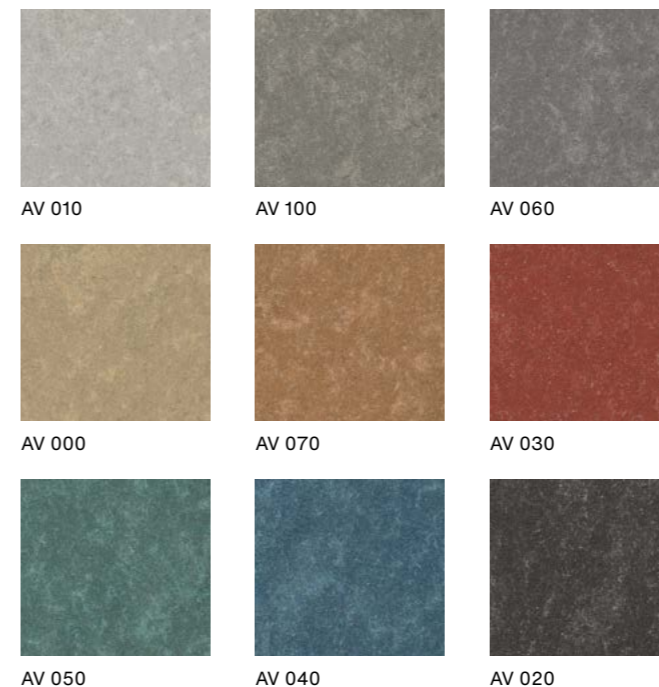


Avera est un panneau en fibres-ciment séché naturellement et intégralement coloré avec un processus de production dynamique qui lui confère une texture naturelle et authentique. La gamme de coloris autour d'Avera est composée de teintes polyvalentes et combinables qui mettent idéalement en valeur l'aspect opaque de la gamme de coloris.

Le revêtement standard hautement résistant rend ces panneaux particulièrement résistants aux rayures et les protège des salissures importantes et des graffitis. Le revêtement transparent laisse apparaître l'aspect naturel du fibres-ciment dans toute sa beauté, créant une surface d'aspect vivant avec une texture variée et des tons de couleur dynamiques.



Maison bordant Haliburton Lake, Ontario, Canada. Architecte: +VG, Toronto, Canada. Photographie: David Whittaker Photographer Inc., Toronto, Canada.



## Données techniques

### Panneaux

Le panneau est entièrement coloré.  
Revêtement: Transparent

### Format du panneau

**Swisspearl Largo:**  
Format maximal utilisable 3050 x 1250 mm,  
épaisseur de panneau 8 mm

Pour un résumé détaillé des options de dimensions et de coloris, veuillez consulter notre programme de livraison.

### Coloris

9 coloris standard.  
Les différences de teintes des différents panneaux sont inhérentes aux propriétés de la production et soulignent le caractère vivant et expressif du matériau.

### Montage

**Visible sur l'ossature en bois:**  
Boulons à tête peinte

**Visible sur l'ossature métallique:**  
Rivets aveugles à tête peinte

**Invisible sur l'ossature métallique:**  
Ancrages de contre-dépouille

### Données techniques

Des informations détaillées sont disponibles dans le «Manuel de conception et d'installation Largo».



# REFLEX

Aspect brillant et effets métalliques.  
Le revêtement de surface réfléchissant donne  
au panneau un aspect expressif et brillant.



# REFLEX



Reflex est un panneau en fibres-ciment entièrement coloré, séché naturellement, pourvu d'un revêtement de surface réfléchissant qui crée un retour distinct de la lumière. En fonction de l'angle de vue, il en résulte une surface à l'aspect discret et scintillant.

L'univers de couleurs autour de Reflex s'étend de sept nuances de noir et de gris, chacune avec une teinte légèrement verte, à deux tons blancs chauds et trois tons bronze, rouge-brun. Avec ses pigments réfléchissants nuancés, Reflex présente un caractère indépendant et noble.



DC International School, Washington, États-Unis. Architecte: Perkins Eastman DC, Washington, États-Unis. Photographie: Brycen Fischer, Baltimore, États-Unis.



## Données techniques

### Panneaux

Le panneau est entièrement coloré.  
Revêtement: Irisé, opaque

### Format du panneau

**Swisspearl Largo:**  
Format maximal utilisable 3050 x 1250 mm,  
épaisseur de panneau 8 mm et 12 mm

Pour un résumé détaillé des options de dimensions et de coloris, veuillez consulter notre programme de livraison.

### Coloris

12 coloris standard.

### Montage

**Visible sur l'ossature en bois:**

Boulons à tête peinte

**Visible sur l'ossature métallique:**

Rivets aveugles à tête peinte

**Invisible sur l'ossature métallique:**

Ancrages de contre-dépouille

### Données techniques

Des informations détaillées sont disponibles dans le «Manuel de conception et d'installation Largo».

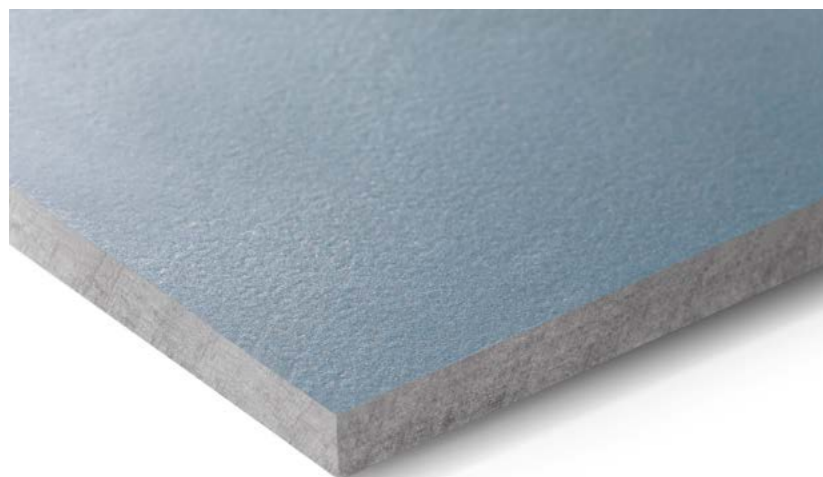


# NOBILIS

L'élégance naturelle à travers l'authenticité.  
La surface translucide et légèrement pigmentée met en valeur la texture du fibres-ciment dans toute sa beauté et son élégance naturelles.



# NOBILIS



Nobilis est un panneau gris à surface translucide et légèrement pigmentée qui met en valeur la texture du fibres-ciment dans toute sa beauté et son élégance naturelles. La famille de coloris combine 13 nuances de brun, de bleu, de vert et de gris, dont des nuances de gris à la fois plus chaudes et plus froides. Les teintes sophistiquées de Nobilis créent une esthétique pure et une élégante légèreté.

Nobilis est un panneau de fibres-ciment séché naturellement et légèrement pigmenté dont la sobriété attire précisément le regard. Qu'il s'agisse de combinaisons délibérées de tons gris doux ou d'expressivité fruit de son unité – Nobilis apporte une élégance pure aux façades et aux intérieurs.

Toutes les teintes de la gamme de coloris Nobilis sont également disponibles avec un revêtement hautement résistant qui offre une plus grande résistance aux rayures et une protection contre les salissures importantes et les graffitis.



Maison XL, Pot na Črnile, Slovénie. Architecte: SONO Arhitekti, Lokavec, Slovénie. Photographie: Meraner & Hauser OHG / SNC, Bozen, Italie.



## Données techniques

### Panneaux

Le panneau est entièrement coloré en gris.  
Revêtement: Translucide avec une légère pigmentation

### Format du panneau

**Swisspearl Largo:**  
Format maximal utilisable 3050 x 1250 mm,  
épaisseur de panneau 8 mm; panneaux de 12 mm  
uniquement disponibles au format 2510 x 1250 mm

Pour un résumé détaillé des options de dimensions et de coloris, veuillez consulter notre programme de livraison.

### Coloris

13 coloris standard.

### Revêtement spécial Nobilis HR (en option)

Nobilis HR est un revêtement translucide spécial qui présente une résistance élevée aux rayures et offre une protection contre les salissures importantes et les graffitis. Nobilis HR est disponible dans tous les coloris standard Nobilis.

### Montage

**Visible sur l'ossature en bois:**  
Boulons à tête peinte

**Visible sur l'ossature métallique:**  
Rivets aveugles à tête peinte

**Invisible sur l'ossature métallique:**  
Ancrages de contre-dépouille

### Données techniques

Des informations détaillées sont disponibles dans le «Manuel de conception et d'installation Largo».



# TERRA

---

Ambiance terreuse et chaleureuse.  
Les couleurs finement coordonnées  
rappellent les tons terreux et  
confèrent à l'enveloppe du bâtiment  
un aspect naturel et terrestre.



# TERRA

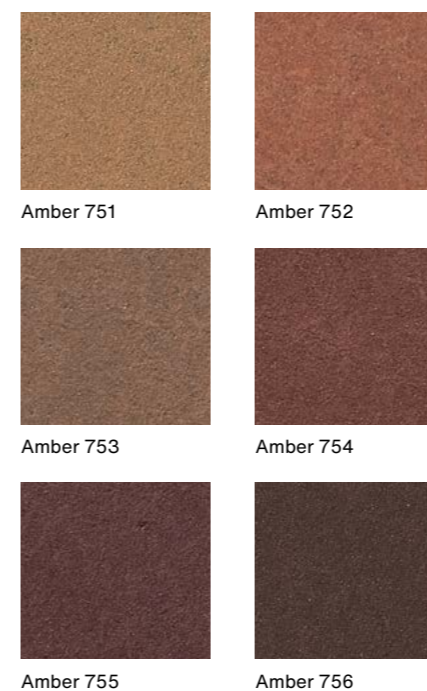


Terra est un panneau de fibres-ciment gris séché naturellement doté d'une surface translucide et fortement pigmentée. Le nom Terra représente l'incarnation du caractère des tons terreux chauds.

Sans grands dégradés de couleurs notables, Terra passe d'un brun clair à un marron très foncé avec 6 teintes, tout en préservant l'harmonie de la famille de coloris. Les couleurs finement équilibrées rappellent les tons terreux et confèrent à l'enveloppe du bâtiment un aspect naturel et terrestre. Terra permet aux bâtiments de se fondre dans leur environnement naturel, leur donnant une chaleur et un confort abordables sans perdre leur force et leur expressivité.



Inspiration atelier 522.



Amber 751

Amber 752

Amber 753

Amber 754

Amber 755

Amber 756

## Données techniques

### Panneaux

Le panneau est entièrement coloré en gris.  
Revêtement: Translucide avec une forte pigmentation

### Format du panneau

Swisspearl Largo:  
Format maximal utilisable 3050 x 1250 mm,  
épaisseur de panneau 8 mm; panneaux de 12 mm  
uniquement disponibles au format 2510 x 1250 mm

Pour un résumé détaillé des options de dimensions et de coloris, veuillez consulter notre programme de livraison.

### Coloris

6 coloris standard, tous coloris disponibles avec revêtement HR sur demande.

### Montage

#### Visible sur l'ossature en bois:

Boulons à tête peinte

#### Visible sur l'ossature métallique:

Rivets aveugles à tête peinte

#### Invisible sur l'ossature métallique:

Ancrages de contre-dépouille

### Données techniques

Des informations détaillées sont disponibles dans le «Manuel de conception et d'installation Largo».



# PLANEA

Créativité fraîche et colorée.  
La surface mate et lisse souligne  
les couleurs claires, lumineuses  
et intenses et crée ainsi un effet  
particulièrement expressif.



# PLANEA



Planea est un panneau de fibres-ciment gris séché naturellement doté d'un revêtement de surface opaque, résistant. Les teintes de la gamme de coloris, composée de deux jaunes ensoleillés, de deux verts rafraîchissants et de quatre rouges, de pastel à foncés, sont fortes, vivantes et particulièrement intenses en couleurs. De fines nuances de blanc et de gris clair, ainsi qu'une nuance robuste de noir, complètent la palette de coloris de manière captivante et permettent des contrastes forts ou une mise en valeur douce.

La surface mate et lisse souligne les couleurs claires et intenses et les rend particulièrement expressives. Planea peut être utilisé pour créer une enveloppe de bâtiment aux couleurs intenses qui produit un contraste lumineux dans son environnement.



École primaire de musique et d'art de Bergi, Garkalnes Novads, Lettonie. Architecte: Ozola & Bula, Riga, Lettonie. Photographie: Meraner & Hauser OHG/SNC, Bolzano, Italie.



## Données techniques

### Panneaux

Le panneau est entièrement coloré en gris.  
Revêtement: Opaque

### Format du panneau

**Swisspearl Largo:**  
Format maximal utilisable 3050 x 1250 mm,  
épaisseur de panneau 8 mm et 12 mm

Pour un résumé détaillé des options de dimensions et de coloris, veuillez consulter notre programme de livraison.

### Coloris

13 coloris standard.  
Coloris spéciaux disponibles sur demande,  
tous les coloris disponibles avec revêtement HR sur demande.

### Montage

**Visible sur l'ossature en bois:**  
Boulons à tête peinte

**Visible sur l'ossature métallique:**  
Rivets aveugles à tête peinte

**Invisible sur l'ossature métallique:**  
Ancrages de contre-dépouille

### Données techniques

Des informations détaillées sont disponibles dans le «Manuel de conception et d'installation Largo».



# ZENOR

Élégance simple.

La gamme sélectionnée offre  
une mise en œuvre rentable  
mais de haute qualité.



# ZENOR



Zenor est un panneau de fibres-ciment grand format muni d'un revêtement opaque. La gamme de coloris choisie offre une mise en œuvre économique mais de haute qualité, de la production au montage. Une protection complète pour des enveloppes de bâtiments tout en simplicité et élégance.



## Données techniques

### Panneaux

Le panneau est entièrement coloré dans une teinte similaire à celle de la surface.  
Revêtement: Opaque

### Format du panneau

Swisspearl Largo:  
Format maximal utilisable 3050 x 1250 mm, épaisseur de panneau 8 mm et 12 mm

Pour un résumé détaillé des options de dimensions et de coloris, veuillez consulter notre programme de livraison.

### Coloris

16 coloris standard.

### Montage:

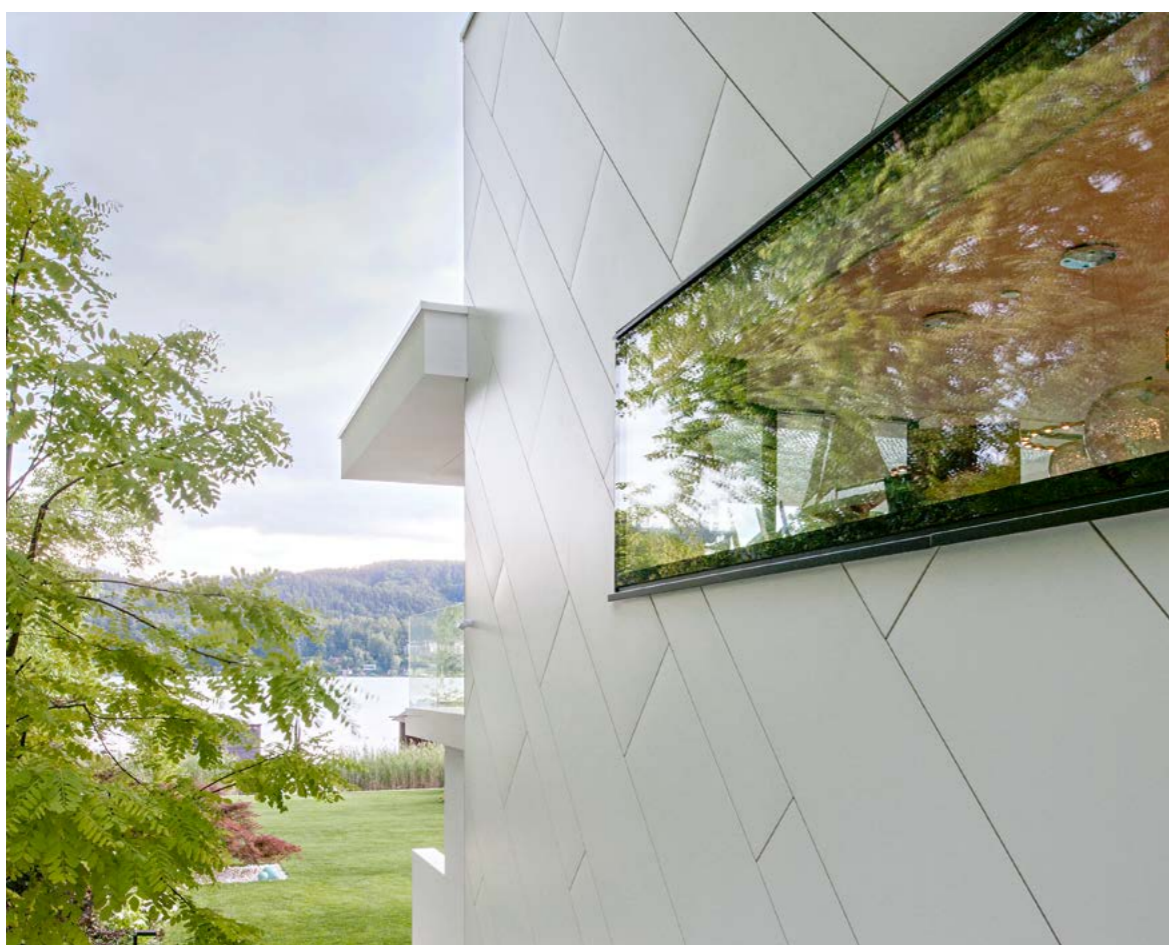
Visible sur l'ossature en bois:  
Boulons à tête peinte

Visible sur l'ossature métallique:  
Rivets aveugles à tête peinte

Invisible sur l'ossature métallique:  
Ancrages de contre-dépouille

### Données techniques

Des informations détaillées sont disponibles dans le «Manuel de conception et d'installation Largo».



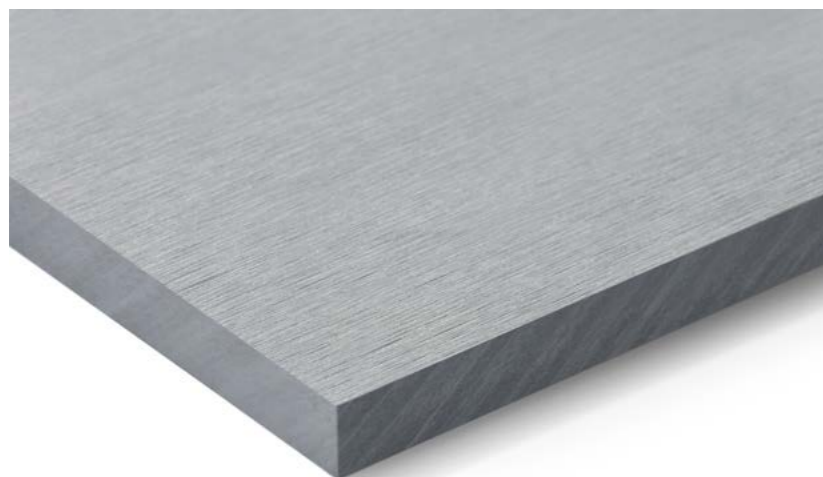


# PATINA ORIGINAL

Les structures naturelles et vivantes sont  
créées par une surface polie qui se patine  
au fil du temps.



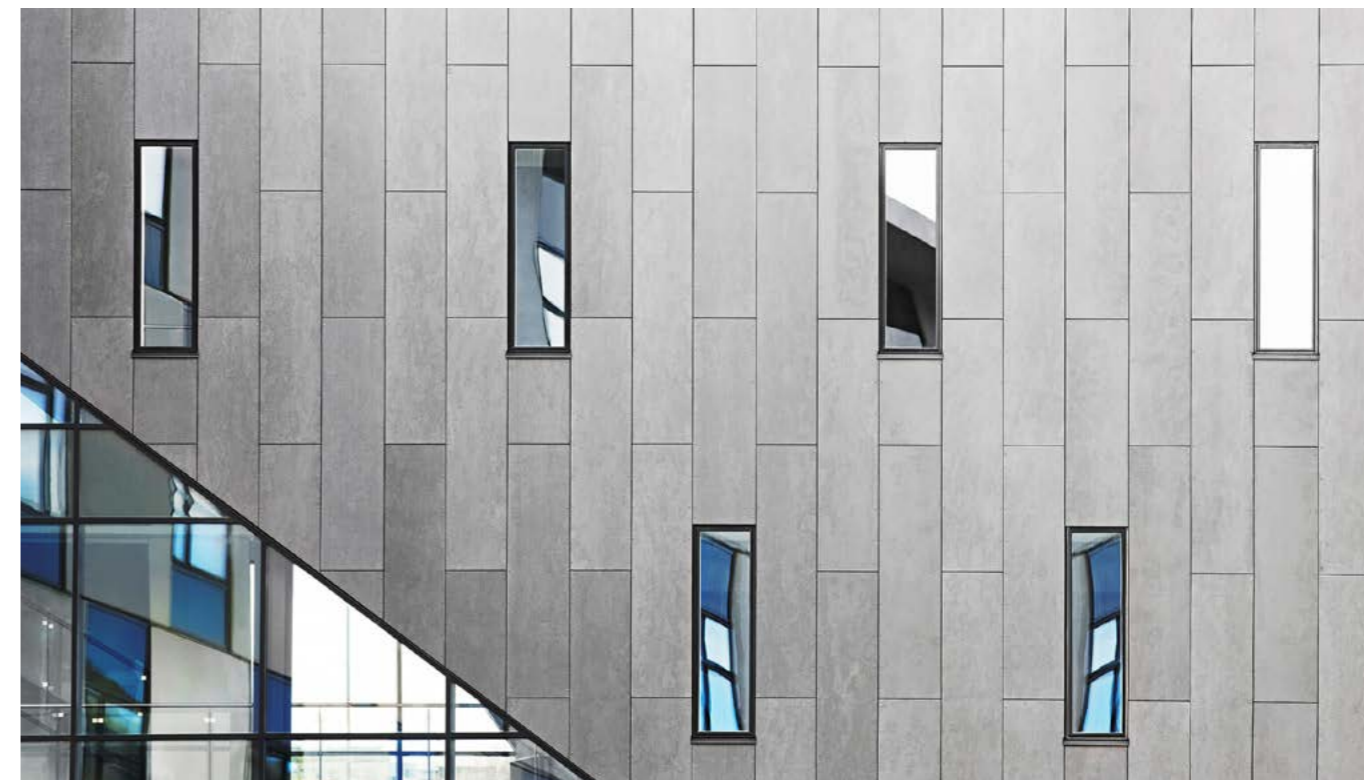
# PATINA ORIGINAL



Patina Original est un panneau de fibres-ciment coloré et doté d'une surface texturée qui met élégamment en valeur le caractère du matériau. La texture souligne les fibres et les propriétés caractéristiques des matières premières. Au fil des saisons, une patine subtile se crée pour raconter l'histoire du bâtiment et donner vie à sa façade.

À mesure que le panneau développe sa magnifique patine, il donne au bâtiment une apparence unique, esthétique avec de légères variations subtiles de sa surface.

En raison du léger ponçage, il est important de s'assurer que les panneaux Patina Original sont installés dans la bonne direction.



La maison Vision, Ålborg, Danemark. Architecte: KPF arkitekter, Ålborg, Danemark. Maître d'ouvrage: C.W. Obel Ejendomme A/S, Ålborg, Danemark.



## Données techniques

### Panneaux

Le panneau est entièrement coloré et très finement meulé sur le côté visible. Cela permet de préserver la structure du fibres-ciment et de créer un caractère délibérément dynamique. Les surfaces des panneaux sont hydrophobées sur tous les côtés.

### Format du panneau

Format maximal utilisable 3050 x 1250 mm, épaisseur de panneau 6 mm et 8 mm

Pour un résumé détaillé des options de dimensions et de coloris, veuillez consulter notre programme de livraison.

### Coloris

11 coloris standard. Les différences de teintes des différents panneaux sont inhérentes aux propriétés de la production et soulignent le caractère vivant et expressif du matériau.

### Montage

Visible sur l'ossature en bois:

Boulons à tête peinte

Visible sur une ossature métallique

(aluminium ou acier):

Rivets aveugles à tête peinte

### Données techniques

Des informations détaillées sont disponibles dans le «Manuel de conception et d'installation Largo».



# PATINA INLINE

La lumière et l'ombre rythment le temps.  
Les indentations linéaires fraisées  
créent un aspect dynamique.





# PATINA INLINE



Patina Inline est un panneau de fibres-ciment entièrement coloré et doté d'une structure de surface linéaire fraisée. Les indentations créent un jeu d'ombres atmosphérique, qui varie en fonction de l'heure de la journée et de l'angle de vue. Au fil du temps, une fine patine se formera à la surface.

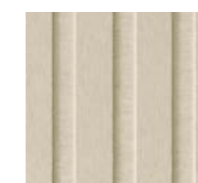
Les couleurs discrètes, du blanc au beige en passant par un gris foncé, créent une harmonie élégante en combinaison avec la surface fraisée.



Långsjöskolan Huddinge, Segeltorp, Suède. Architecte: Tyréns, Suède et Arkitema Architects, Danemark. Photographie: BaraBild Sverige AB, Stockholm, Suède.



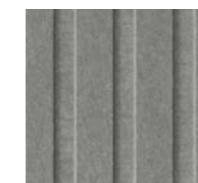
P 222



P 545



P 020



P 050



P 070

## Données techniques

### Panneaux

Le panneau est entièrement coloré avec des rainures structurelles linéaires fraisées. Cela confère au bâtiment un effet 3D unique et une apparence dynamique. Les surfaces des panneaux sont hydrophobées sur tous les côtés.

### Format du panneau

Format maximal utilisable 3050 x 1250 mm, épaisseur de panneau 9,5 mm

Pour un résumé détaillé des options de dimensions et de coloris, veuillez consulter notre programme de livraison.

### Coloris

5 coloris standard. Les différences de teintes des différents panneaux sont inhérentes aux propriétés de la production et soulignent le caractère vivant et expressif du matériau.

### Montage

**Visible sur l'ossature en bois:**

Boulons à tête peinte

**Visible sur une ossature métallique**

(aluminium ou acier):

Rivets aveugles à tête peinte

### Données techniques

Des informations détaillées sont disponibles dans le «Manuel de conception et d'installation Largo».



# PATINA ROUGH

---

Unique, brut, polyvalent. Sa surface rugueuse lui confère un caractère distinctif.





# PATINA ROUGH



Patina Rough est un panneau de fibres-ciment entièrement coloré qui crée un aspect varié grâce à sa surface sablée rugueuse. De subtiles variations de couleur et de texture rendent chaque panneau unique. Comme toutes les variantes de la série Patina, Patina Rough forme un fin revêtement au fil des ans, ce qui confère à la façade un caractère individuel.

Les teintes exquises renforcent l'expressivité de la surface rugueuse et forment une combinaison harmonieuse avec les autres produits Patina.



Vigtil Terrasse, Trondheim, Norvège. Architecte: Per Knudsen Arkitekter, Trondheim, Norvège. Photographie: Kristoffer Wittrup, Atelier Ilsvika, Trondheim, Norvège.



## Données techniques

### Panneaux

Le panneau est entièrement coloré et présente une surface texturée veloutée sur le côté visible. Les surfaces du panneau sont hydrophobées sur tous les côtés. Leur aspect rappelle les matériaux naturels, comme le grès vieilli naturellement.

### Format du panneau

#### Swisspearl Largo:

Format maximal utilisable 3050 x 1250 mm, épaisseur de panneau 6 mm et 8 mm.

Pour un résumé détaillé des options de dimensions et de coloris, veuillez consulter notre programme de livraison.

### Coloris

5 coloris standard.

Les différences de teintes des différents panneaux sont inhérentes aux propriétés de la production et soulignent le caractère vivant et expressif du matériau.

### Montage

Visible sur l'ossature en bois:

Boulons à tête peinte

Visible sur une ossature métallique (aluminium ou acier):

Rivets aveugles à tête peinte

### Données techniques

Des informations détaillées sont disponibles dans le «Manuel de conception et d'installation Largo».

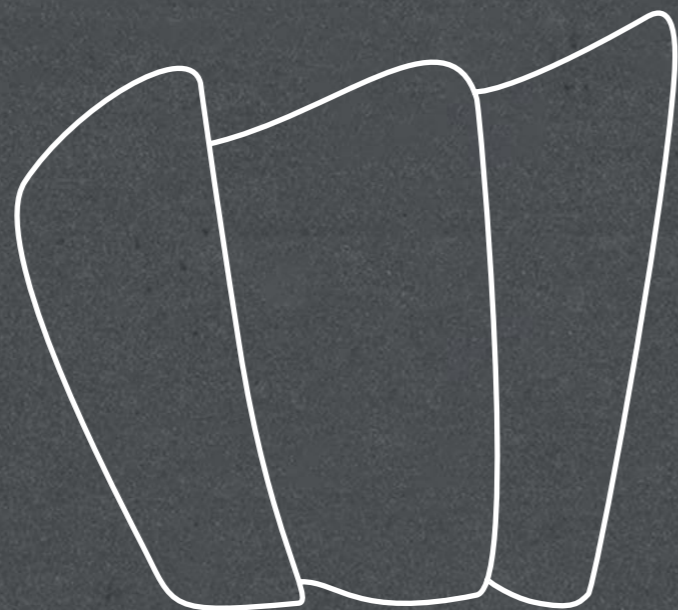


Les possibilités de conception résultant de la gamme polyvalente de nos surfaces et coloris peuvent être complétées par des finitions spéciales ou des traitements de surface. Ces options supplémentaires, telles que la perforation, la gravure ou d'autres designs spéciaux, donnent à chaque bâtiment un effet visuel exclusif et tout particulier.

---

POSSIBILITÉS  
DE CONCEPTION



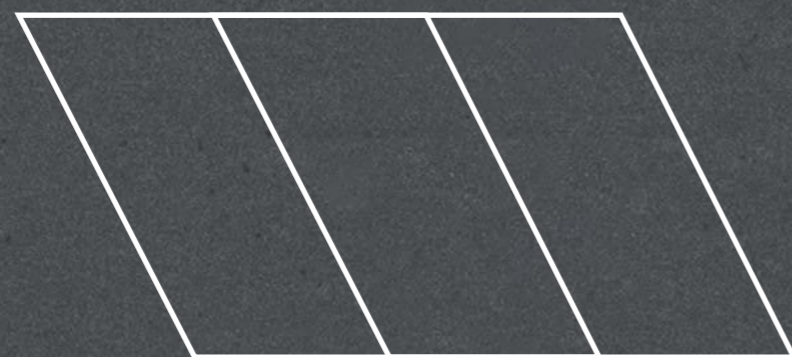


# Forme libre

Bien plus que des angles droits: les formes libres apportent une nouvelle dimension au design.

Grâce à la formabilité élevée du matériau fraîchement mélangé, le fibres-ciment peut être utilisé pour créer des formes libres qui ouvrent des possibilités insoupçonnées dans la façade. Qu'il s'agisse de corps organiques, de lignes incurvées, de surfaces inclinées ou de revêtements de façade fluides adoptant l'aspect du textile – des formes complexes peuvent être obtenues bien au-delà des aspects conventionnels. Bien entendu, nos formes libres offrent également tous les avantages du matériau.





# Découpe personnalisée

Diversité de formes sur mesure: Éléments conçus sur mesure pour une conception de façade libre.

Des formes de construction et des conceptions de façade non conventionnelles peuvent être créées à l'aide de découpes individuelles. Des formes et des structures géométriques spéciales rompent la constance rectiligne et créent des options de design exclusives et uniques dans des motifs spéciaux. Pour concrétiser un maximum d'idées, nous proposons une découpe individuelle pour les façades à structures spéciales.

Pour les conceptions de façade à découpe spéciale, les panneaux sont découpés avec précision et livrés sur le chantier dans l'ordre exact pour permettre un assemblage sans faille et précis.



HALL 1



LOU



## Gravure

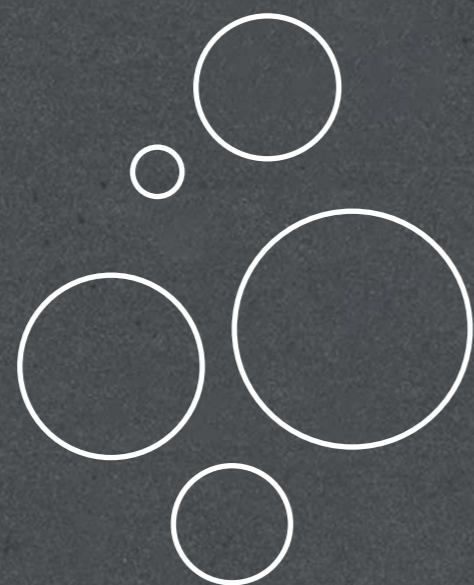
Définir les impressions: Les éléments gravés permettent d'intégrer des formes et des motifs directement dans la façade. Depuis des détails fins jusqu'aux motifs à grande échelle.

HAL

Des formes géométriques, des motifs individuels, des logos d'entreprise ou des motifs graphiques peuvent être gravés sur les panneaux de fibres-ciment. Les gravures peuvent apparaître sur un même panneau, changer d'un panneau à un autre ou courir sur plusieurs panneaux pour créer un motif plus grand. La faisabilité structurelle de chaque design proposé doit être conforme aux exigences techniques. À titre indicatif, la profondeur de gravure est de 1,5 mm (panneau de 8 mm) ou jusqu'à 4,0 mm (panneau de 12 mm).

Les panneaux gravés sont disponibles en Carat, autres gammes de coloris disponibles sur demande.





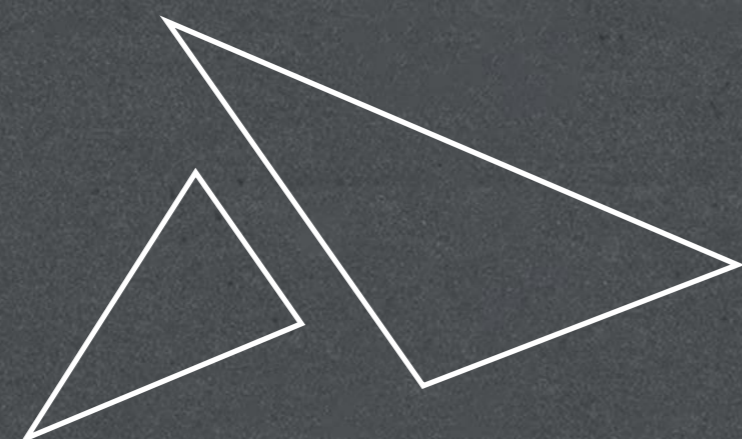
# Perforation

Unicité esthétique: Les façades à panneaux perforés sont impressionnantes et peuvent être utilisées de différentes manières.

Les perforations confèrent un aspect fascinant à la façade ou au mur intérieur. Elles laissent entrer la lumière naturelle dans le bâtiment, relient deux mondes et rompent avec le design habituel. Des trous, des fentes et d'autres perforations peuvent être utilisés pour créer des effets uniques. Les panneaux perforés peuvent également être fonctionnels, comme des volets coulissants, des abris anti-vent, des cloisons, une isolation acoustique, ou intégrer des concepts d'éclairage spéciaux. Ils peuvent également être purement décoratifs en créant un look global avec de nombreuses petites perforations. À titre indicatif, la zone perforée peut atteindre 18 %.

Les panneaux perforés sont disponibles en Carat, Nobilis, Terra et Planea, autres gammes de coloris disponibles sur demande.





# Patina Signature

Donner le ton: deux surfaces contrastées permettent de librement la structure de la façade – des détails fins aux motifs à grande échelle.

Patina Signature est un panneau de façade sablé à la surface entièrement personnalisable. Un processus d'embossage crée deux structures à l'haptique contrastée:

Un aspect sablé et rugueux et une surface aux lignes finement poncées. La structure dans laquelle le motif souhaité doit apparaître peut être choisie librement. Même les détails les plus fins peuvent être représentés grâce à un processus précis.



# Service

## Garantie légale

Nos produits sont fabriqués selon les normes de qualité les plus strictes. La production est soumise à des contrôles de qualité constants. Cela inclut les tests dans des installations tierces, ainsi que dans nos laboratoires internes. Si les produits livrés ne procurent pas les performances spécifiées, la garantie est valide, laquelle couvre la fonction des panneaux et des accessoires. La garantie suppose que les instructions de la dernière édition du manuel de conception et d'installation ont été respectées.

## Propriétés des matériaux

Les nuances de couleur imprimées illustrées peuvent différer des nuances d'origine. Les échantillons de panneaux doivent être utilisés pour identifier et coordonner avec précision les couleurs de parties voisines du bâtiment. Les panneaux de fibres-ciment doivent notamment leur caractère unique aux ingrédients naturels utilisés. De légères variations entre les différents lots de production ne peuvent donc pas être exclues.

Les différences de texture et de couleur entre les panneaux individuels font naturellement partie des caractéristiques de production et soulignent le caractère dynamique de l'effet de façade. Ces différences de couleur ne sont pas couvertes par la garantie.



## Nous sommes là pour vous

Grâce à des offres de conseil et de service complètes, nous répondons spécifiquement aux besoins des maîtres d'ouvrage, des architectes et des planificateurs afin de développer conjointement des solutions qualifiées. Nous vous soutenons avec des conseils d'experts complets, une documentation détaillée, des manuels techniques et le magazine Swisspearl Architecture, qui est devenu une publication renommée.

Nos produits de fibres-ciment de haute qualité combinent une qualité et une durabilité exceptionnelles pour créer des solutions pour des enveloppes de bâtiments esthétiques et des espaces de vie de grande valeur. Nos collaborateurs dévoués et compétents sont toujours là pour vous, vos idées et vos questions. Nous nous réjouissons de pouvoir mettre en œuvre des projets communs.



## Inspiration du magazine Swisspearl Architecture

De nombreux projets de construction sont réalisés chaque année avec des produits Swisspearl dans le monde entier. L'architecture peut et doit assumer beaucoup. Le changement climatique et l'importance d'une construction durable constituent un défi pour toutes les personnes impliquées dans la planification et la réalisation d'un bâtiment.

L'enveloppe du bâtiment du futur permet une efficacité énergétique maximale. Avec la façade ventilée par l'arrière constituée de panneaux de fibres-ciment, Swisspearl offre une enveloppe de bâtiment respectueuse de l'environnement. Dans notre magazine Swisspearl Architecture, nous vous présentons chaque année des projets de construction uniques et exceptionnels au plan architectural, dans le monde entier.

Laissez-vous inspirer – [swisspearl.com](http://swisspearl.com)









**Swisspearl Suisse SA**

Rue de la Boverie 51  
1530 Payerne  
Suisse  
+41 26 662 91 11  
client@ch.swisspearl.com

**swisspearl.com**